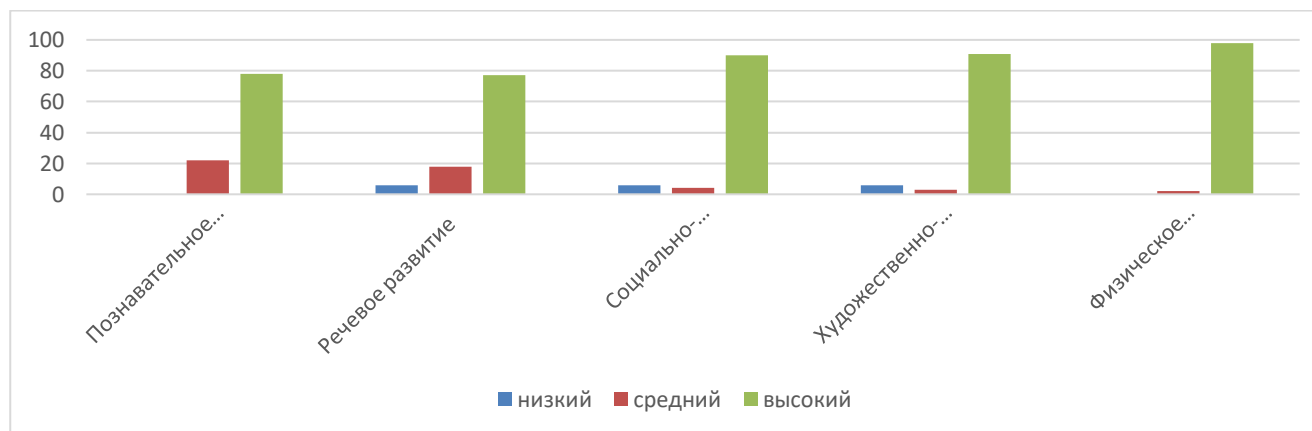
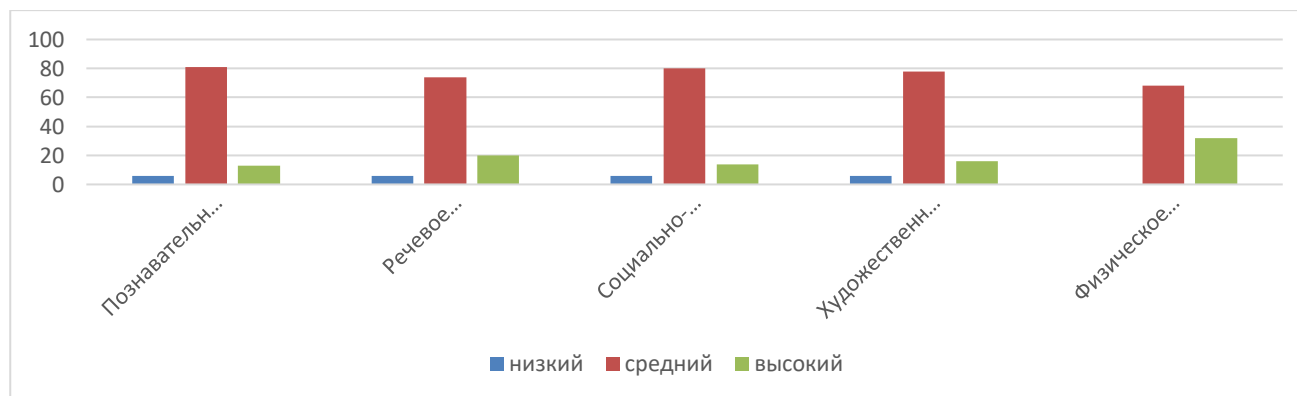
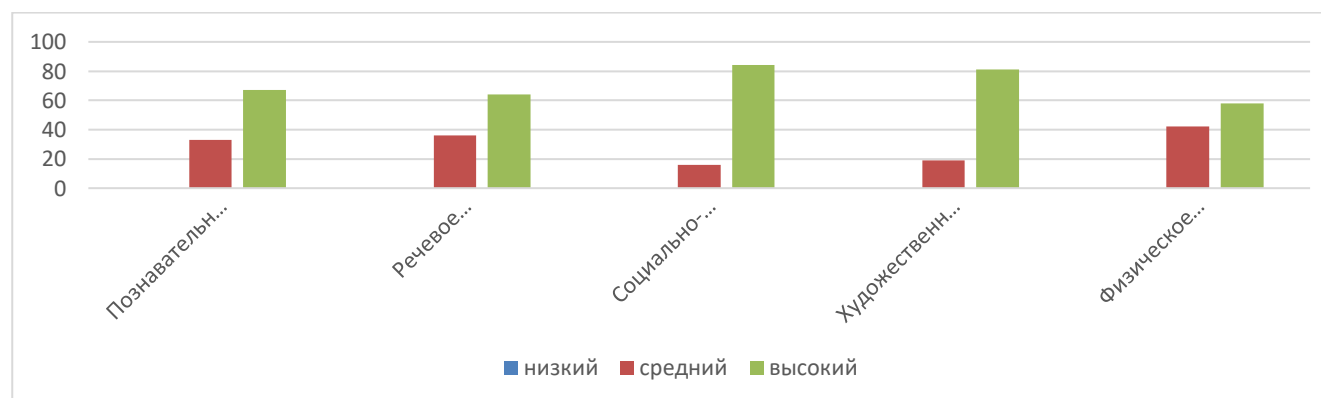
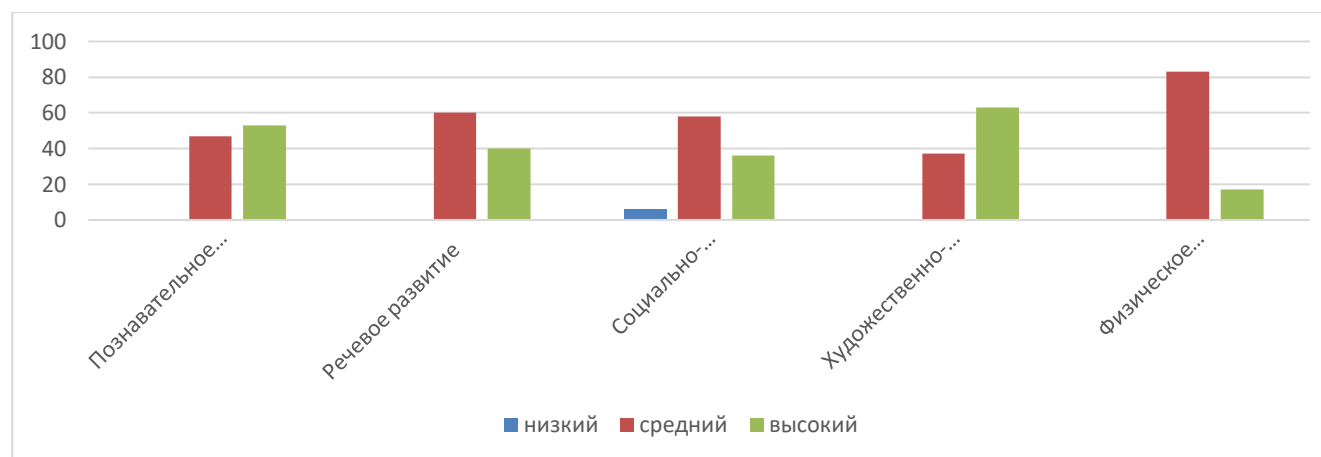


Сводная таблица мониторинга и диаграмма уровня развития детей старшей группы 2021-2022 гг.

Показатель развития	Познавательное развитие		Речевое развитие		Социально-коммуникативное развитие		Физическое развитие		Художественно-эстетическое развитие	
	НГ	КГ	НГ	КГ	НГ	КГ	НГ	КГ	НГ	КГ
Высокий уровень	13 %	78 %	20 %	77 %	14 %	90 %	32 %	98 %	16 %	91 %
Средний уровень	81 %	22 %	74 %	18 %	80 %	4 %	68 %	2 %	78 %	3 %
Низкий уровень	6 %	0 %	6 %	6 %	6 %	6 %	0 %	0 %	6 %	6%



Показатель развития	Познавательное развитие		Речевое развитие		Социально-коммуникативное развитие		Физическое развитие		Художественно-эстетическое развитие	
	НГ	КГ	НГ	КГ	НГ	КГ	НГ	КГ	НГ	КГ
Высокий уровень	53 %	67 %	40 %	64 %	36 %	84 %	63 %	81 %	17 %	58 %
Средний уровень	47 %	33 %	60 %	36 %	58 %	16 %	37 %	19 %	83 %	42 %
Низкий уровень	0 %	0 %	0 %	0 %	6 %	0 %	0 %	0 %	0 %	0%



Сводная таблица мониторинга и диаграмма уровня развития детей младшей группы 2024-2025 гг.

Показатель развития	Познавательное развитие		Речевое развитие		Социально-коммуникативное развитие		Физическое развитие		Художественно-эстетическое развитие	
	НГ	КГ	НГ	КГ	НГ	КГ	НГ	КГ	НГ	КГ
Высокий уровень	7 %	56 %	0 %	27 %	0%	67%	0 %	30 %	0 %	27 %
Средний уровень	74 %	34 %	66 %	67 %	70%	23%	85 %	64 %	78 %	63 %
Низкий уровень	19 %	10 %	34 %	6 %	30%	10 %	15 %	6 %	22 %	10%

